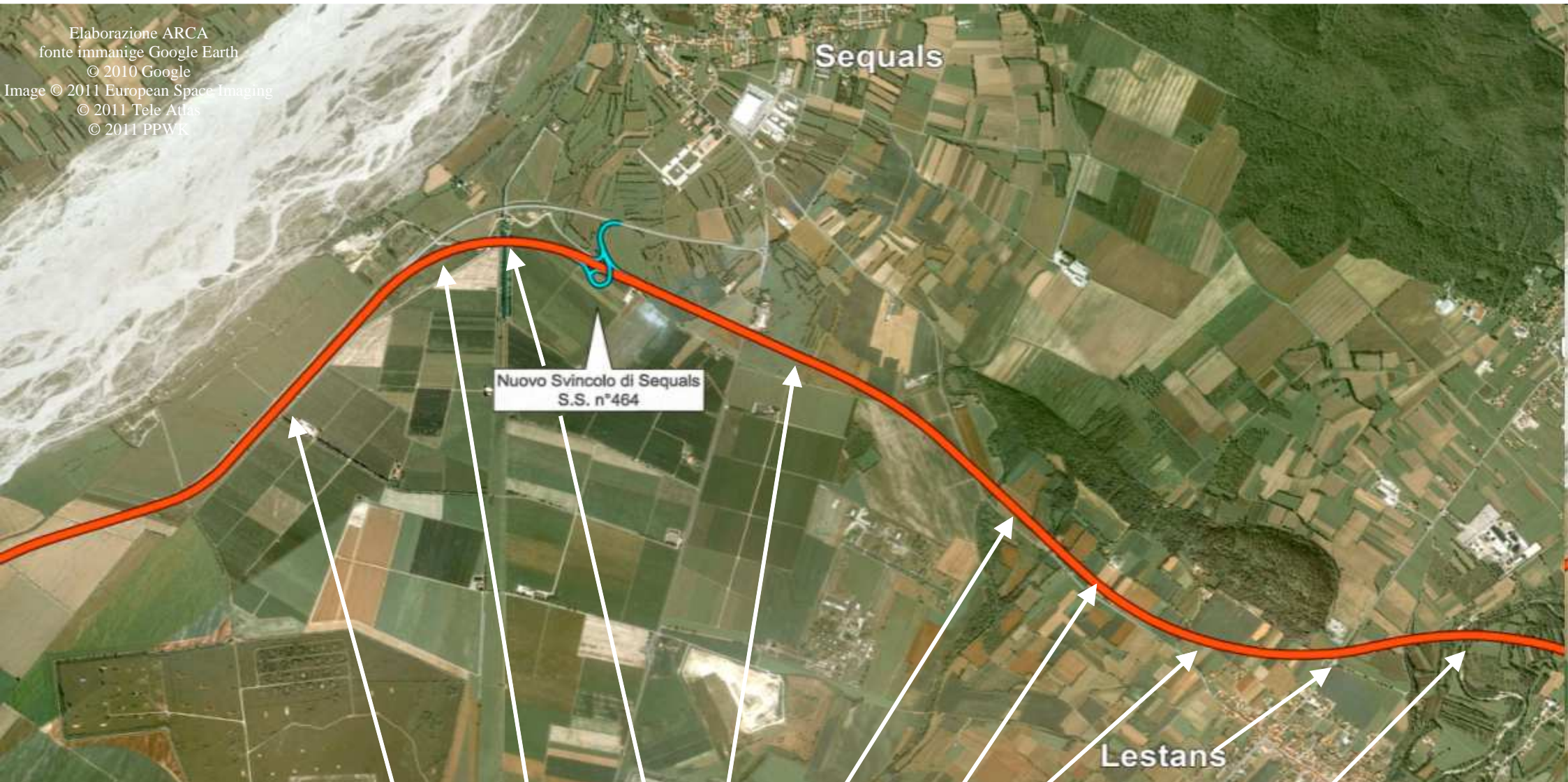


# IL PROFILO DELL'AUTOSTRADA



Elaborazione ARCA  
 fonte immagine Google Earth  
 © 2010 Google  
 Image © 2011 European Space Imaging  
 © 2011 Tele Atlas  
 © 2011 PPWK

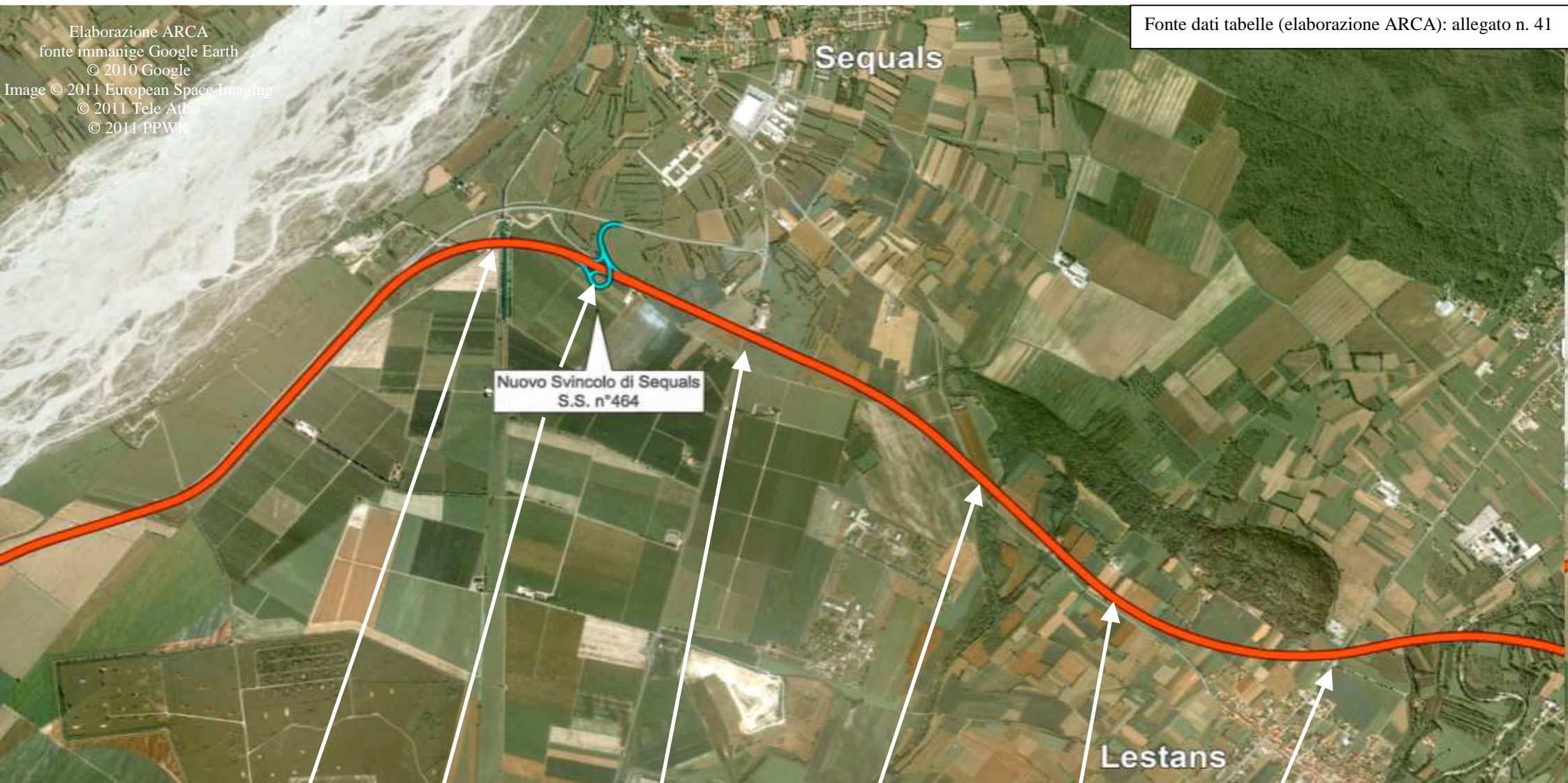
Nuovo Svincolo di Sequals  
 S.S. n°464

Lestans

Borgo

Opere	raddoppio strada esistente	rilevato	viadotto	rilevato	ponte canale	rilevato	trincea	rilevato	viadotto Cosa (227 m)
Lunghezza m	1.000	1.500	50	1.630	20	1.600	980	50	70
Altezza media	invariata	2,3	3,4	2,3	2,7	2,3	-1,5	0,9	4,7

# OPERE SULLA VIABILITÀ ESISTENTE



Elaborazione ARCA  
 fonte immagine Google Earth  
 © 2010 Google  
 Image © 2011 European Space Imaging  
 © 2011 Tele Atlas  
 © 2011 PPWK

Fonte dati tabelle (elaborazione ARCA): allegato n. 41

Opere	sottovia viabilità locale	cavalcavia nuovo svincolo Sequals	cavalcavia SS64 di Spilimbergo	cavalcavia SS341 di Lestans	sottovia viabilità locale	cavalcavia via Julia
Al Km	28+600	29+400	30+200	31+500	32+800	33+600

# ALCUNE DISTANZE DALL'AUTOSTRADA



Elaborazione ARCA  
fonte immagine Google Earth  
© 2010 Google  
Image © 2011 European Space Imaging  
© 2011 Tele Atlas  
© 2011 PPWK

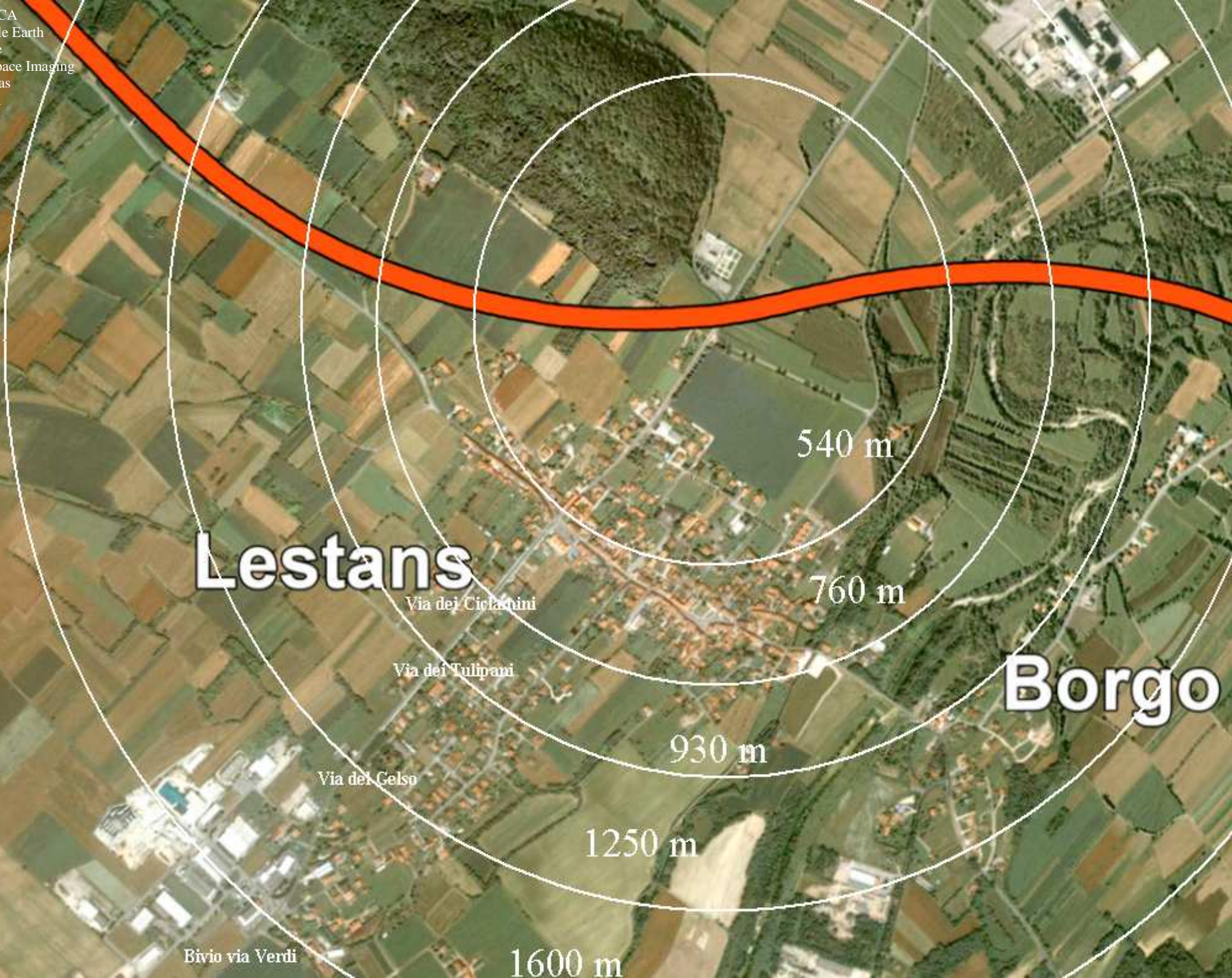
Sequals

2250 m

940 m

Nuovo Svincolo di Sequals  
S.S. n°464

Lestans



**Lestans**

**Borgo**

540 m

760 m

930 m

1250 m

1600 m

Via dei Ciclamini

Via dei Tulipani

Via del Celso

Bivio via Verdi

**NOTE ARCA**: benché nei documenti della Regione si trovi traccia dell'ipotesi di passaggio a nord della collina di Lestans, il progetto definitivo ne prevede il passaggio a sud. Infatti le proposte a nord sono tutte state bocciate dalla Sovrintendenza (**08.11.06**) e dal Ministero (**07.11.03** e **15.05.07**) in tre momenti successivi.