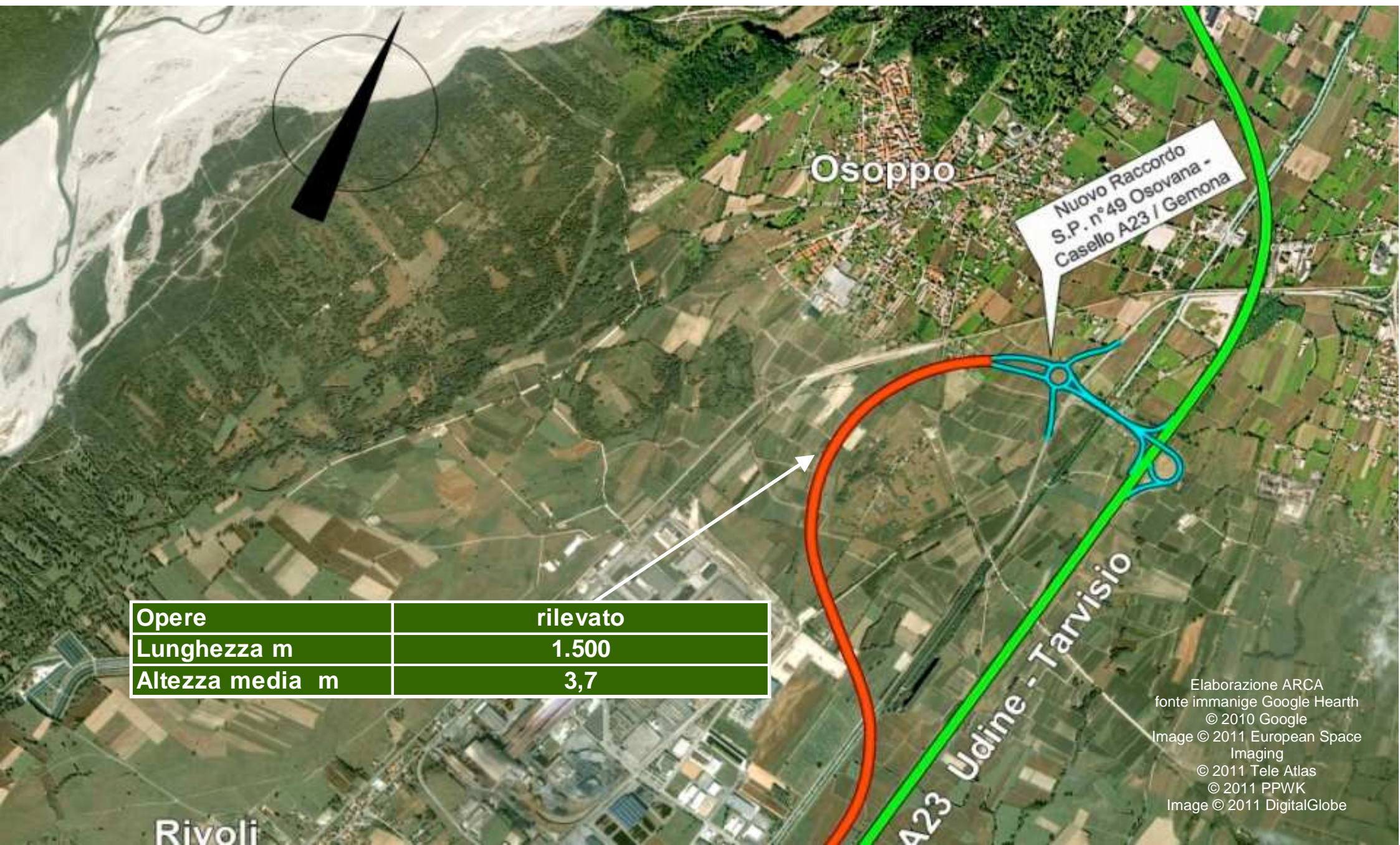


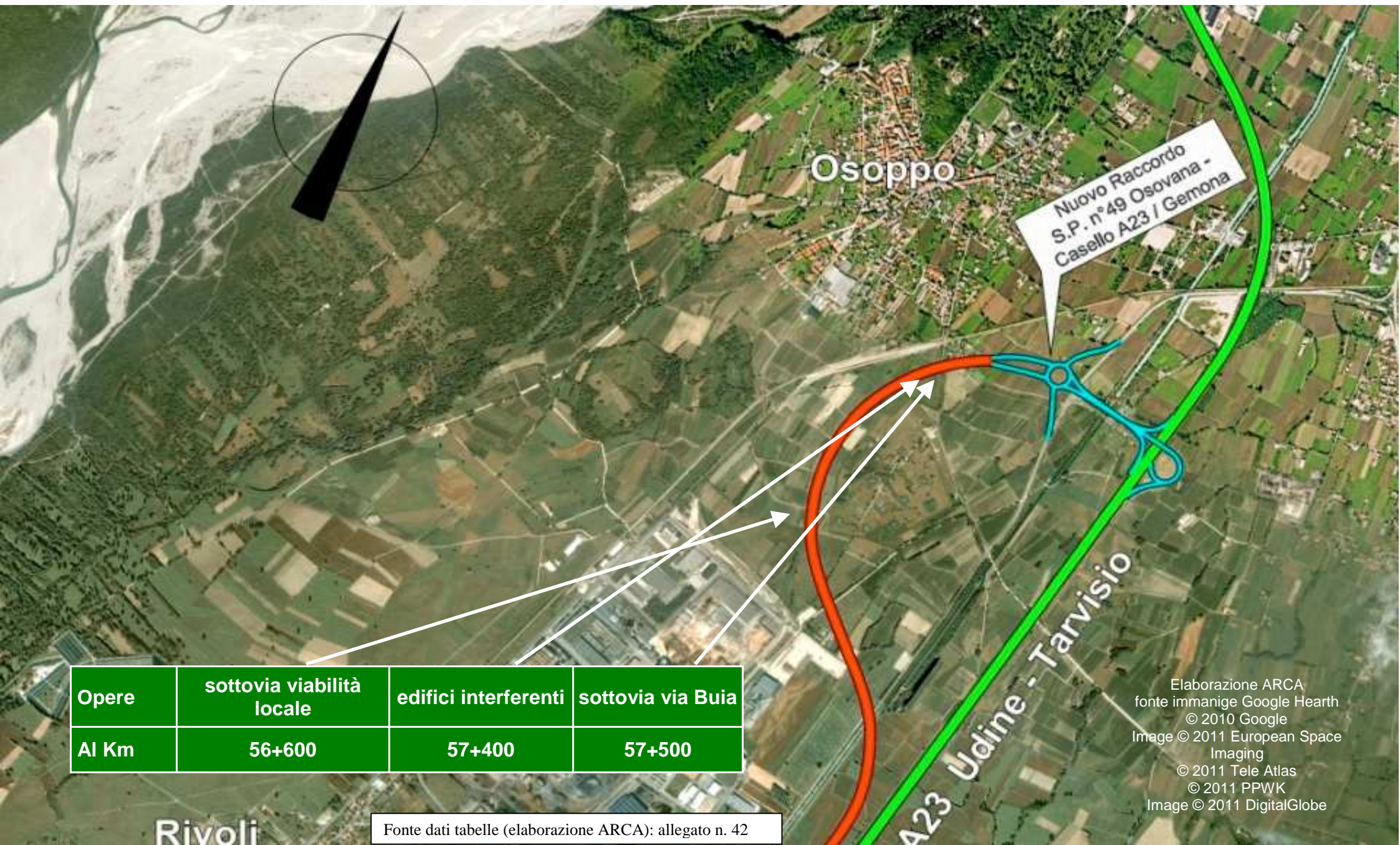
IL PROFILO DELL'AUTOSTRADA



Opere	rilevato
Lunghezza m	1.500
Altezza media m	3,7

Elaborazione ARCA
fonte immanige Google Hearth
© 2010 Google
Image © 2011 European Space
Imaging
© 2011 Tele Atlas
© 2011 PPWK
Image © 2011 DigitalGlobe

OPERE SULLA VIABILITÀ ESISTENTE

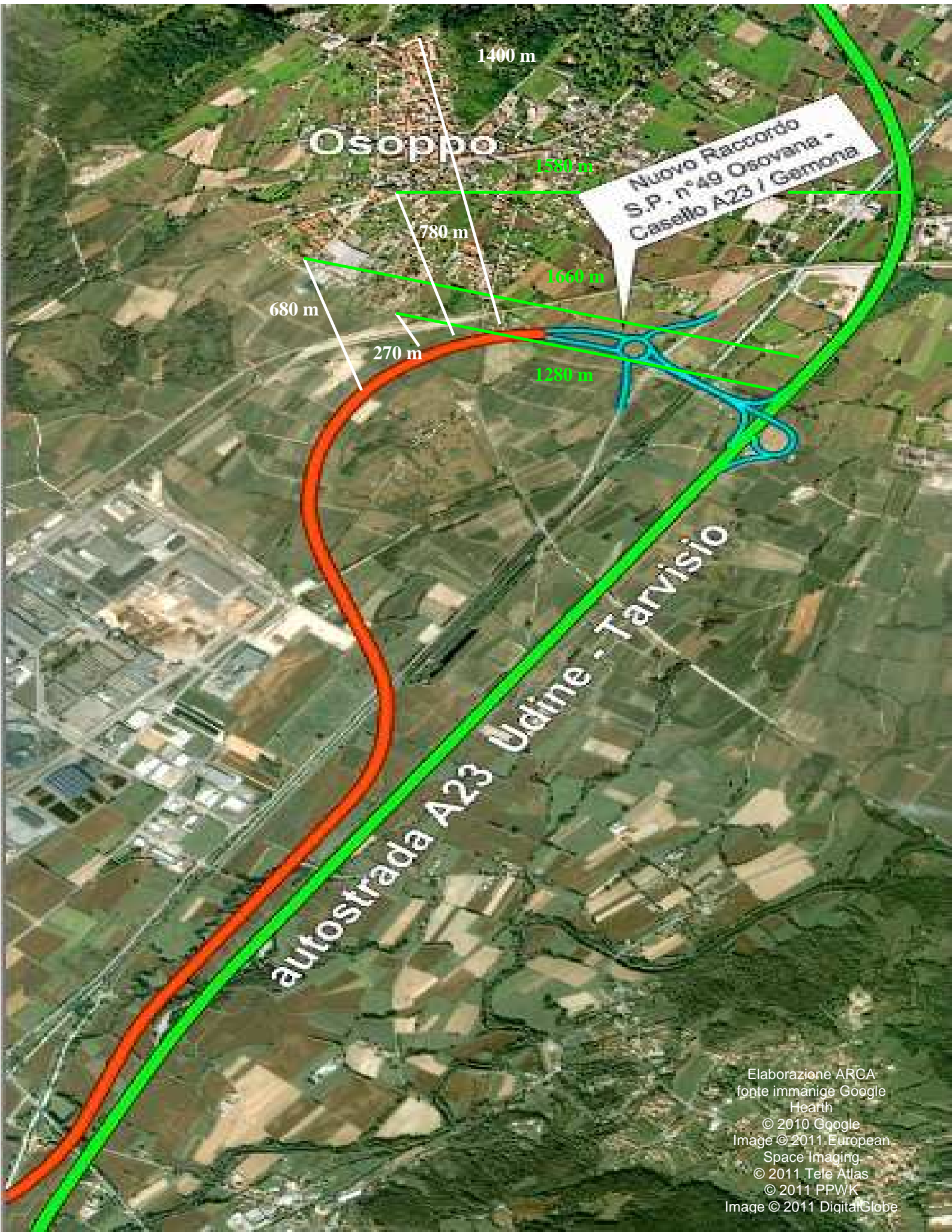


Opere	sottovia viabilità locale	edifici interferenti	sottovia via Buia
Al Km	56+600	57+400	57+500

Fonte dati tabelle (elaborazione ARCA): allegato n. 42

Elaborazione ARCA
fonte immanige Google Hearth
© 2010 Google
Image © 2011 European Space
Imaging
© 2011 Tele Atlas
© 2011 PPWK
Image © 2011 DigitalGlobe

ALCUNE DISTANZE DALL'AUTOSTRADA



NOTE ARCA: tra la A23 e la nuova autostrada ci sono 1,2 km di raccordo, come nel caso del collegamento con la A28; andare da un'autostrada all'altra non é un passaggio lineare, cioè ci sono dei tratti che non sono di tipo autostradale oppure che devono essere adeguati e che, comunque, provocano un allungamento e un rallentamento del percorso. Il nuovo tratto autostradale risulta in definitiva più lento del normale anche in quanto, per le caratteristiche del progetto, il limite di velocità (110 km/h) sarà inferiore a quello autostradale.

La nuova autostrada impatta ulteriormente sull'abitato di Osoppo in quanto é, in media, un chilometro più vicina rispetto alla A23.