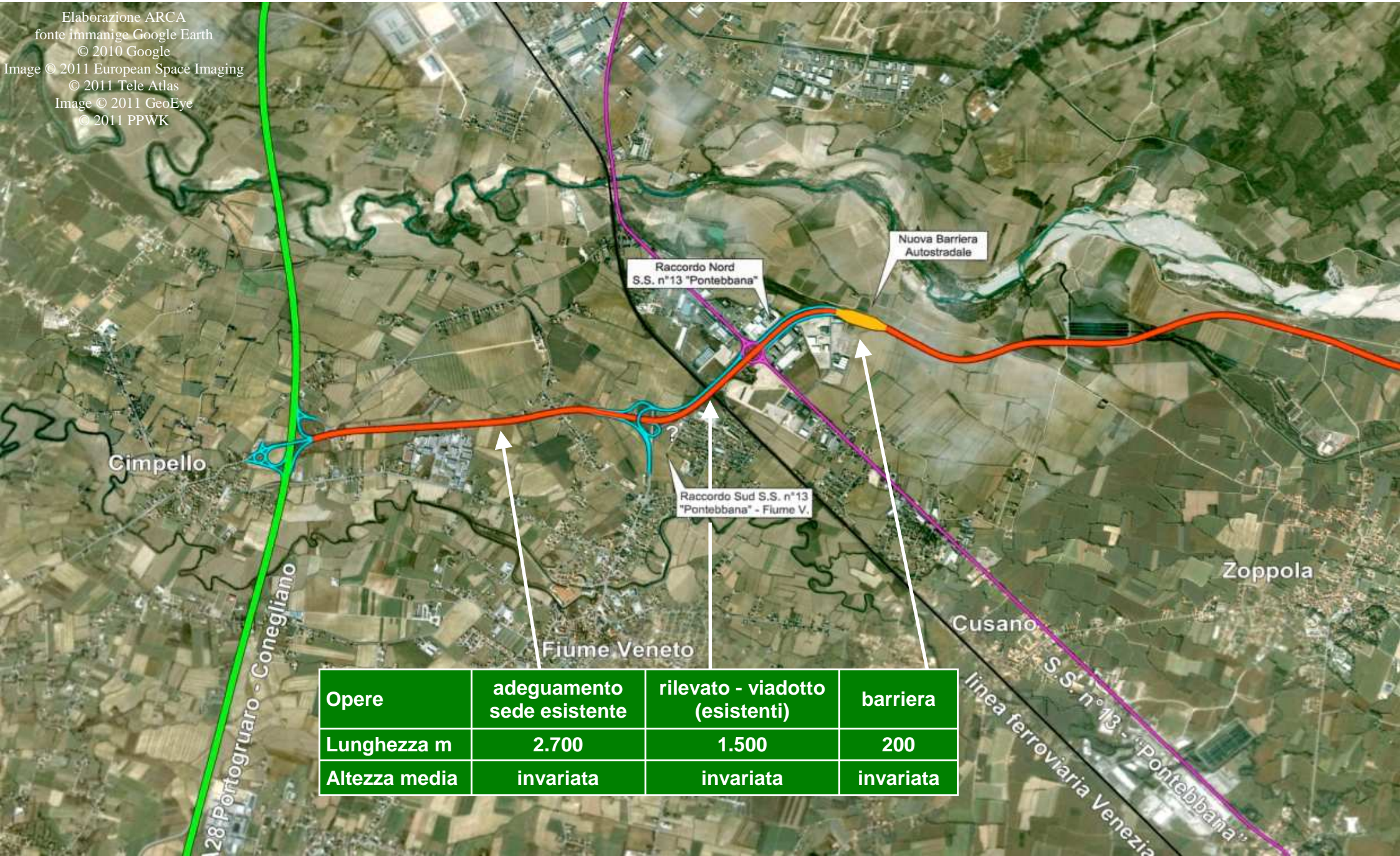


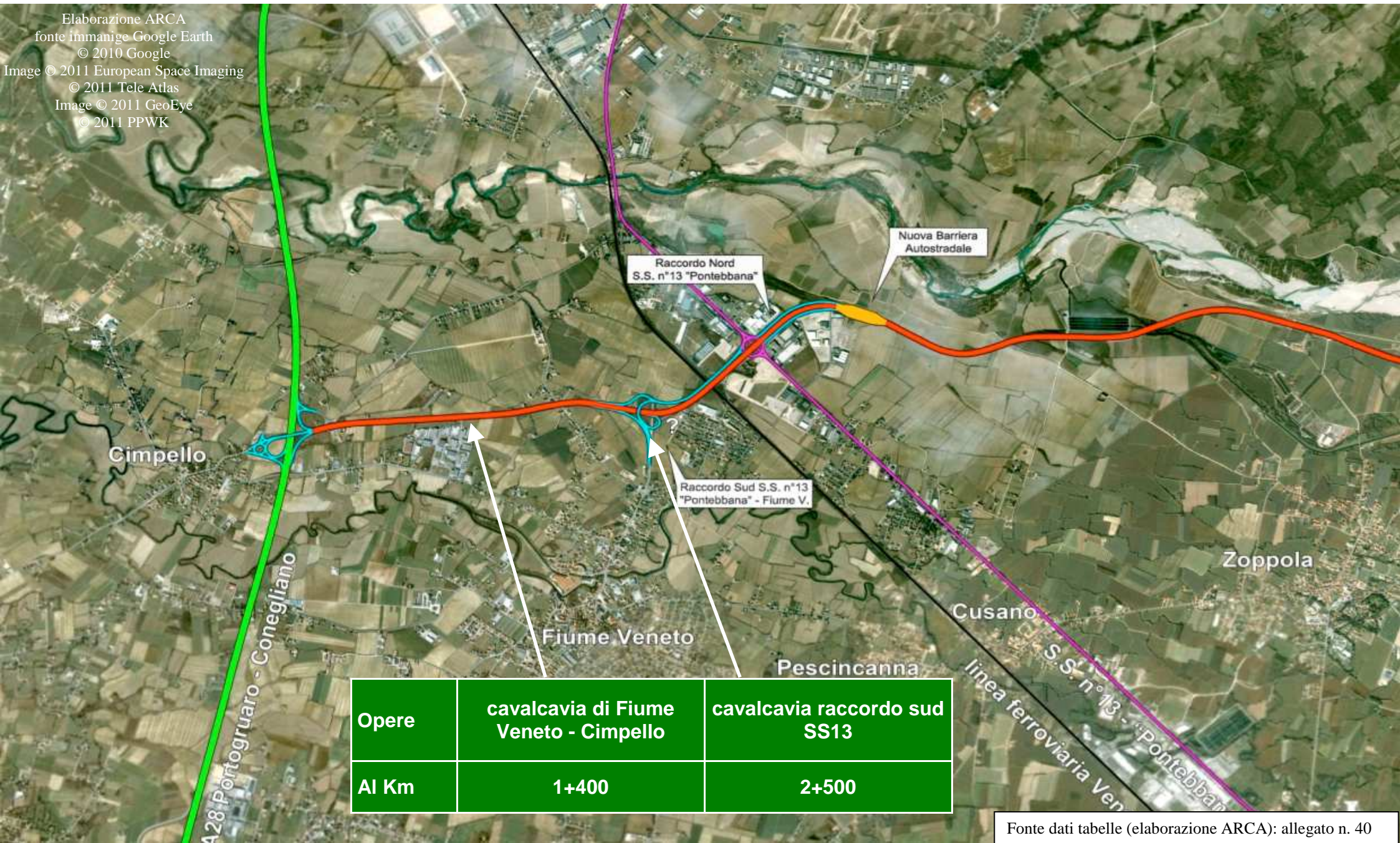
IL PROFILO DELL'AUTOSTRADA



Elaborazione ARCA
 fonte immagine Google Earth
 © 2010 Google
 Image © 2011 European Space Imaging
 © 2011 Tele Atlas
 Image © 2011 GeoEye
 © 2011 PPWK

Opere	adeguamento sede esistente	rilevato - viadotto (esistenti)	barriera
Lunghezza m	2.700	1.500	200
Altezza media	invariata	invariata	invariata

OPERE SULLA VIABILITÀ ESISTENTE



Elaborazione ARCA
 fonte immagine Google Earth
 © 2010 Google
 Image © 2011 European Space Imaging
 © 2011 Tele Atlas
 Image © 2011 GeoEye
 © 2011 PPWK

Opere	cavalcavia di Fiume Veneto - Cimpello	cavalcavia raccordo sud SS13
Al Km	1+400	2+500

NOTE ARCA: la barriera non è uno svincolo (ovvero non si può abbandonare la strada ma solo attraversare). Chi entra in una barriera quando uscirà pagherà anche il tratto precedente alla barriera. Ad esempio chi entra a Fiume Veneto prenderà il biglietto (o telepass) e quando uscirà pagherà anche i 4 km precedenti. Se andrà da uno svincolo ad un altro all'interno delle barriere (esempio da Arzene a Sequals) pagherà solo i km tra gli svincoli. Il costo totale da barriera a barriera è di circa 8 € per le auto e 15 € per i mezzi pesanti (quindi il costo a chilometro è il triplo rispetto ad altri tratti autostradali).

Nell'allegato 2 rispetto ai lavori da fare nel tratto preso in esame si trova: "...prevede la modifica del raccordo a sud con la SS 13 e il raddoppio del viadotto (che costituisce anche primo tratto di allargamento a 4 corsie della NSA177). La proposta ipotizza la soppressione del ramo monodirezionale di collegamento A28 - SS13 e la trasformazione del ramo monodirezionale opposto, SS13 - A28, in sede a doppio senso di marcia; il sedime liberato dalla soppressione di uno dei rami, consente il raddoppio del viadotto esistente".

Questo significa che il raccordo con la SS13 viene spostato e che i lavori appena ultimati in quel tratto di Pontebbana risultano inutili (come buttati risultano i soldi pubblici spesi per farli).

Dei 57,7 Km di autostrada 4,6 sono in comune di Fiume Veneto pari all'8% dell'intero tragitto.