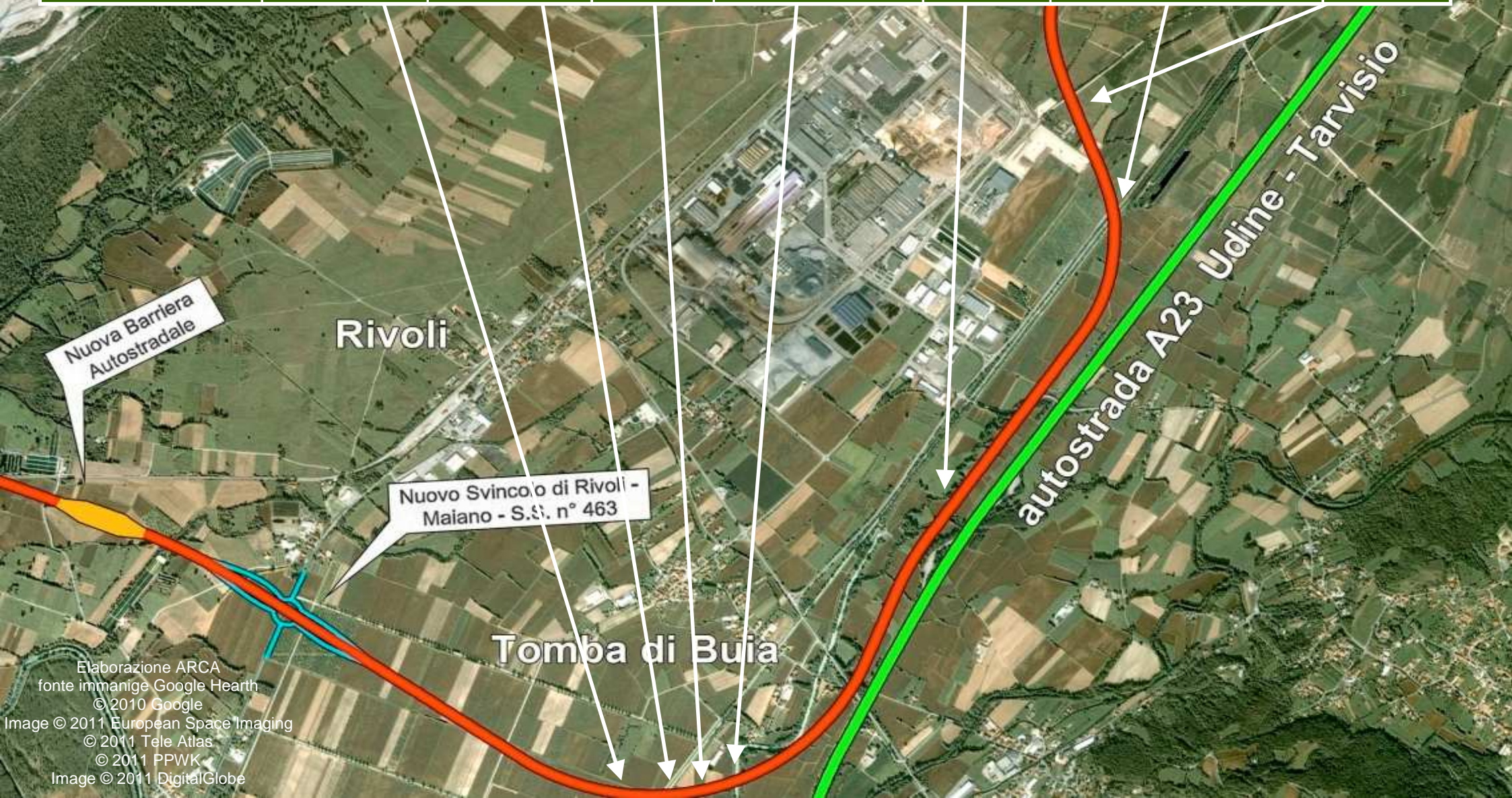


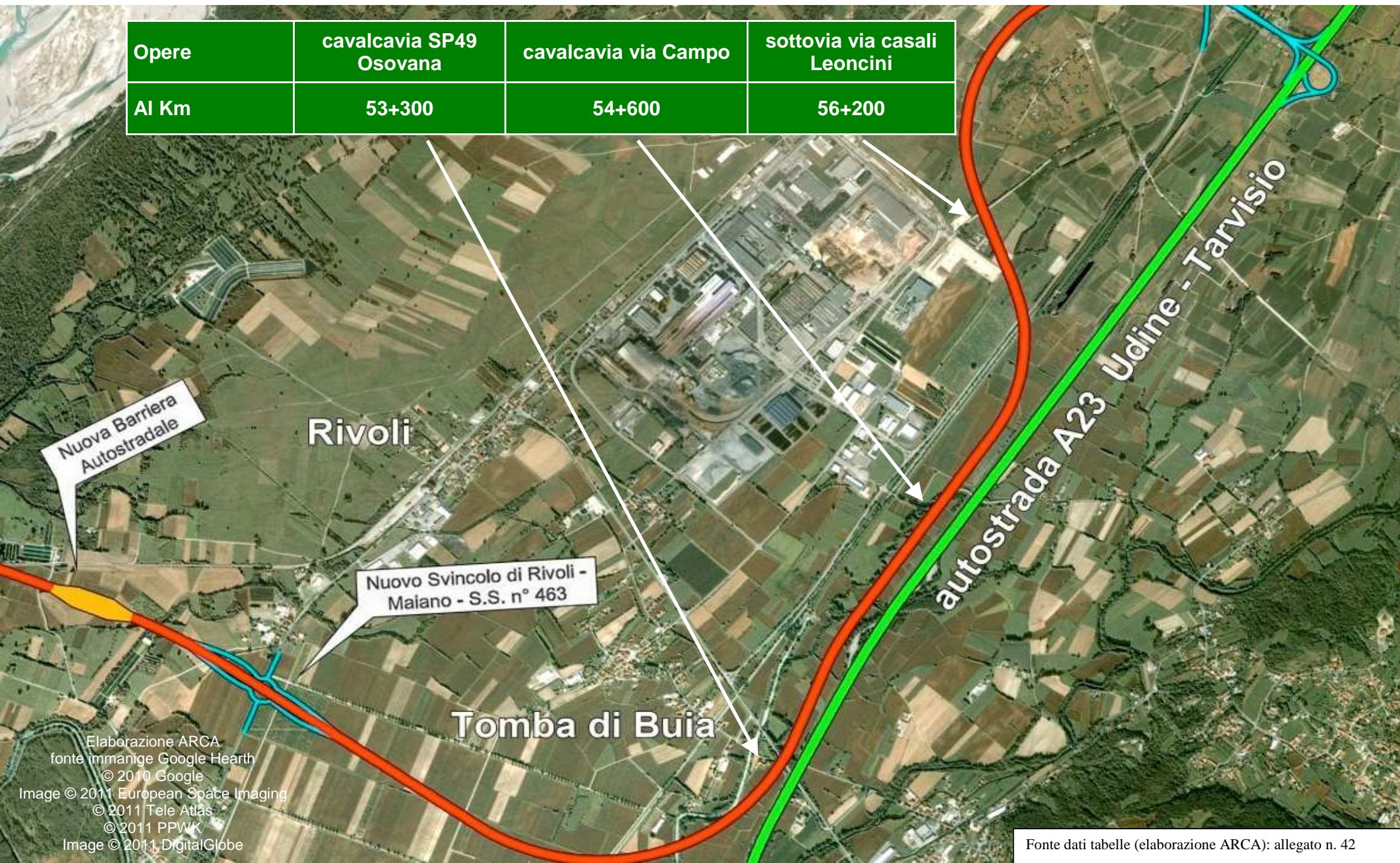
IL PROFILO DELL'AUTOSTRADA

Opere	rilevato	ponte Ledra	rilevato	ponte rio Gelato	rilevato	viadotto SP49 (110 m)	rilevato
Lunghezza m	170	30	270	30	2.800	110	590
Altezza media m	4,6	4,8	4,8	4,2	3,3	10	6,5



OPERE SULLA VIABILITÀ ESISTENTE

Opere	cavalcavia SP49 Osovana	cavalcavia via Campo	sottovia via casali Leoncini
Al Km	53+300	54+600	56+200



Nuova Barriera Autostradale

Rivoli

Nuovo Svincolo di Rivoli - Maiano - S.S. n° 463

Tomba di Buia

autostrada A23 Udine - Tarvisio

Elaborazione ARCA
 fonte Immanige Google Earth
 © 2010 Google
 Image © 2011 European Space Imaging
 © 2011 Tele Atlas
 © 2011 PPWK
 Image © 2011 DigitalGlobe