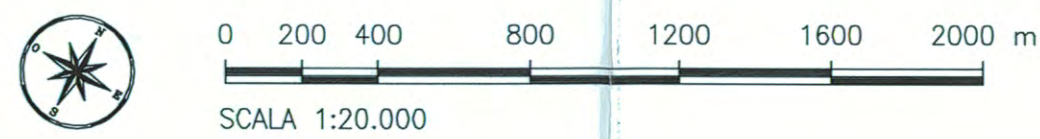
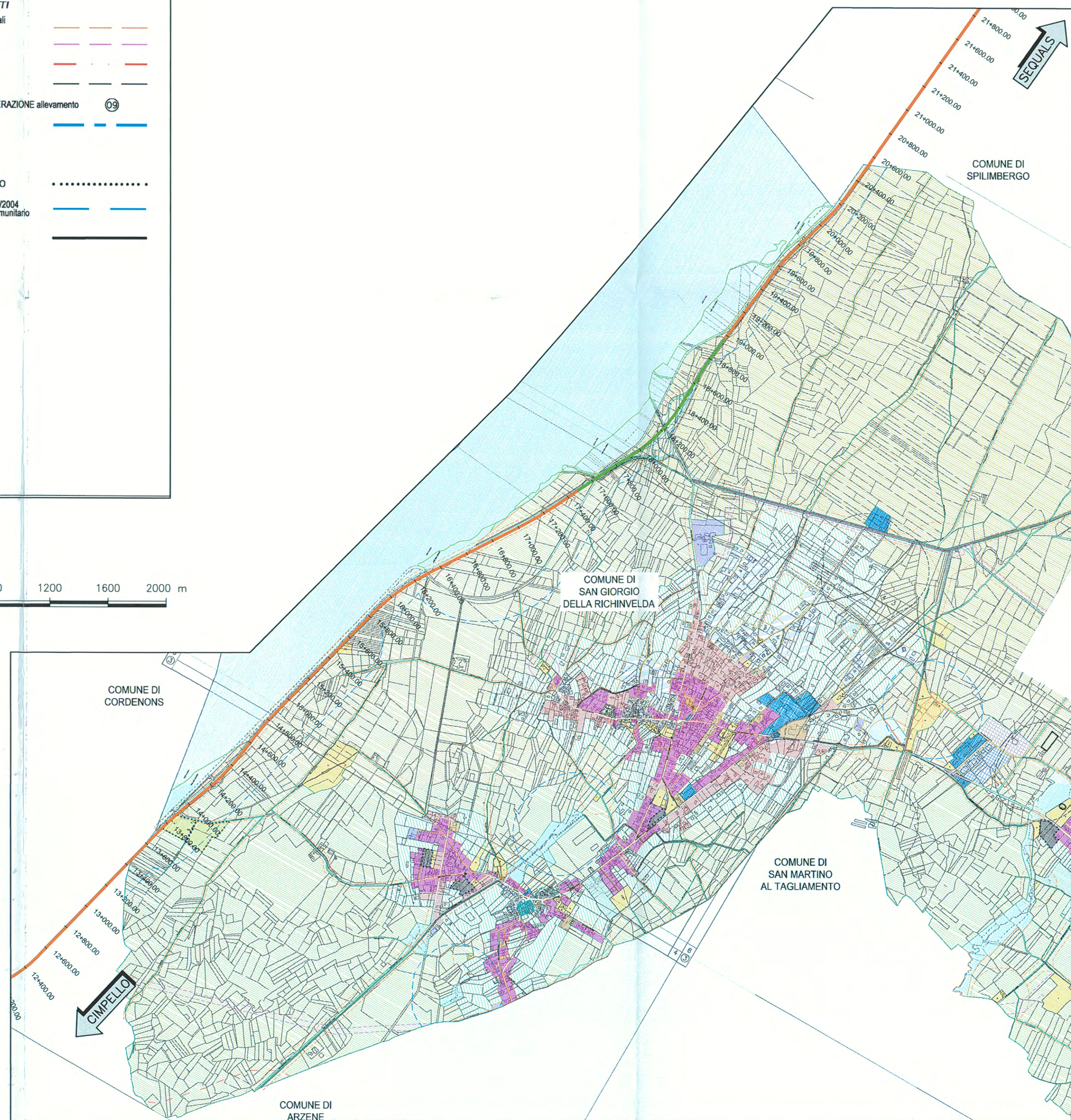


LEGENDA P.R.G. SAN GIORGIO DELLA RICHINVELDA

	B.1 - zone residenziali di completamento semi intensiva		ESISTENTI
	B.2 - zone residenziali di completamento estensive		IN PROGETTO
	B.3 - zone residenziali estensive		
	B0- zone resid. di interesse ambientale in ristrutturazione		
	ZT - zone miste di trasferimento		
	C.0 - zone resid. di espansione con PRPC approvata/attuata		
	C.1 - zone resid. di espansione di nuovo impianto		
	A.0 - zone resid. di interesse storico e ambientale		
	A.1 - zone di interesse storico artistico di conservazione		
	A.2 - zone di interesse storico artistico in ristrutturazione		
	D.2.1 - zone produttive esistenti		
	D.2.2 - zone produttive di nuovo impianto		
	D.3.1 - zona produttive comprese in zona agricola		
	D.3.2 - zona produttiva compresa in zona resid.		
	D.5 - deposito inerti		
	H.2.2 - zone per attrezzature commerciali di nuovo impianto		
	H.3 - zona per attrezz. commerc. singola esistente		
	F.4 zone di tutela ambientale		
	E.5 - zone agricole di preminente interesse agricolo		
	E.6.1 - zona omogenea di interesse agricolo		
	E.6.2 - zona omogenea di interesse agricolo-zoot.		
	E.6.2.1 - zona omogenea di interesse agricolo-zoot.		
	canile		
	D.5.1 - deposito e lavorazione inerti		
	VP verde privato		
	S2 zona per stazione di servizio al traffico		

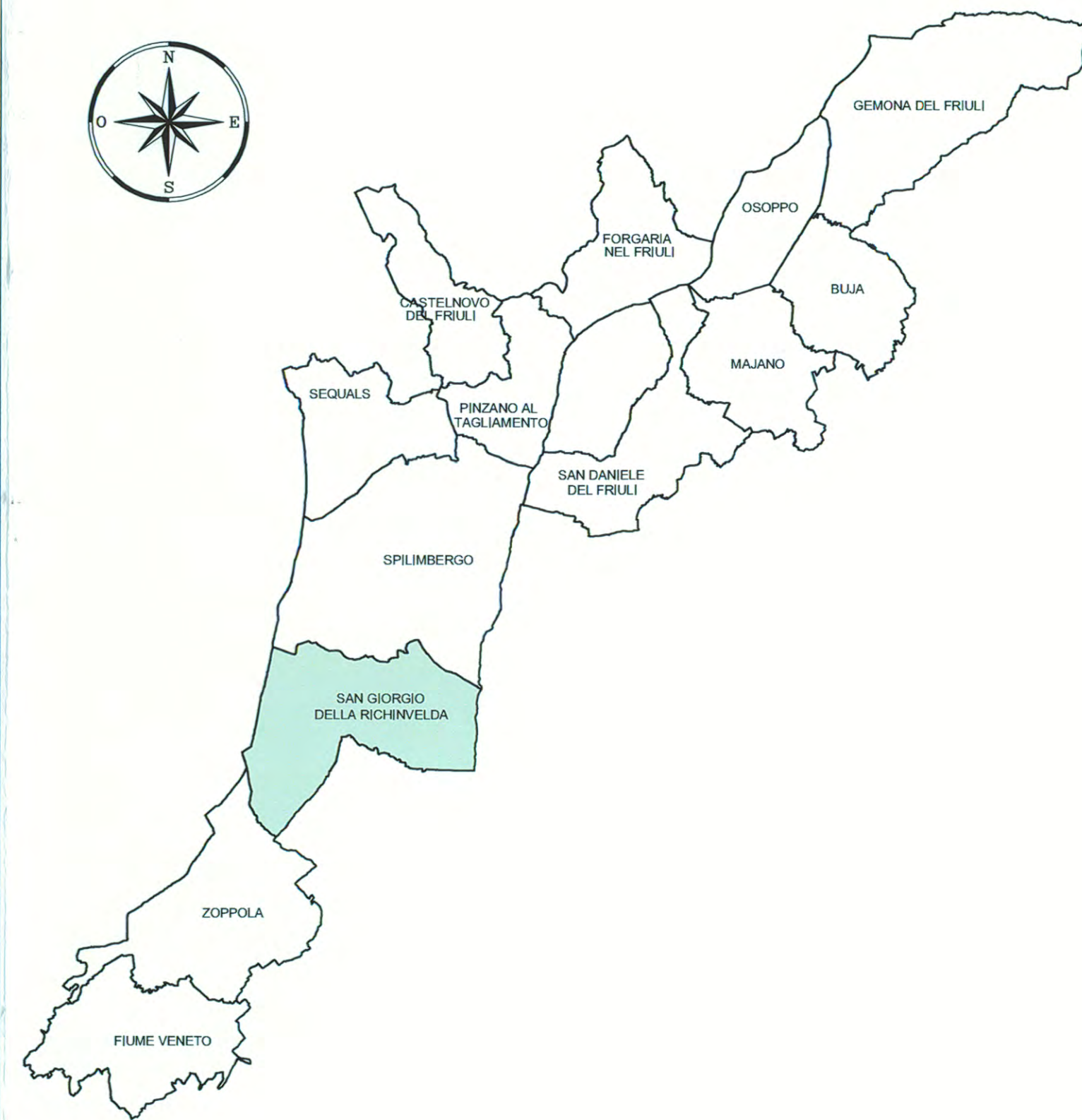
ZONE PUBBLICHE E/O DI USO PUBBLICO			
ESISTENTI			
IN PROGETTO			
VIABILITA' E TRASPORTI:			
parcheggi di relazione	P	parcheggi d'intensificabile in progetto	PI
STRADE da ristrutturare	R		
VERDE, SPORT E SPETTACOLI ALL'APERTO			
verde elementare	VE	verde di quartiere	VO
spazi e spettacoli	AS	verde privato	VP
parco urbano	PU	verde di rispetto	VR
parco naturalistico	PN	verde di contrasto - piste ciclabili	VC
CULTO, LA VITA ASSOCIATIVA E LA CULTURA			
edifici per il culto	CH	uffici amministrativi locali	DO
biblioteca	BC	centro civico e sociale	CC
chiesa e opere pamozziali	COP	banca	BA
cinema	C	musico	M
ISTRUZIONE			
scuola media inferiore	AM	scuola materna	SM
scuola media superiore	SM	scuola elementare	SE
ASSISTENZA E SANITA'			
assistenza, maternità, infanzia e d'età evolutiva	AD	crittero	AE
assistenza disabili	AA	servizio sanitario di base	NP
assistenza anziani	AA		SS
SERVIZI TECNOLOGICI			
impianti per gas	G	depurazione acque	D
acquedotto	A	discarica controllata inerti	DI
telefono	T	imp. termizzazione	TD
deposito e magazzino comunale	MC	Enel	ENEL
centrali idroelettriche	DCE	servizi acqua	SA
area per accoppiatura	EP	area per stoccaggio e lavorazione rifiuti agricoli	ARS
LIMITE P.R.P.C.			
VINCOLI E RISPETTI			
RISPETTI cimiteriali-stradali ferroviari-storico ambientali			
RISPETTO metanodotto			
SERVITU' MILITARE			
RISPETTO allevamento			
INDIVIDUAZIONE E NUMERAZIONE allevamento			
SERVITU' DI SCOLO			
VINCOLO ARCHEOLOGICO			
AMBITI TUTELA D.LGS 42/2004 E TUTELA siti interesse comunitario			
SITI interesse comunitario			

ESTRATTO P.R.G. SAN GIORGIO DELLA RICHINVELDA



	VIABILITA' IN RILEVATO
	VIABILITA' IN TRINCEA
	VIABILITA' IN GALLERIA
	VIABILITA' SU VIADOTTO
	RADDOPPIO SEDE ESISTENTE
	ADEGUAMENTO SEDE ESISTENTE
	VIABILITA' MINORE MODIFICATA
	NUOVO SVINCOLO
	SVINCOLO ESISTENTE
	NUOVA BARRIERA AUTOSTRADALE
	IDRAULICA MINORE MODIFICATA

QUADRO D'UNIONE



REGIONE AUTONOMA FRIULI VENEZIA GIULIA

Affidamento con procedura aperta della concessione avente ad oggetto la progettazione, costruzione e gestione del raccordo autostradale A23 - A 28 Cimpello - Sequals - Gemona

STUDIO DI FATTIBILITA'

Il Direttore centrale
dott. Dario Danese

per il Direttore del servizio
Infrastrutture, vie di comunicazione e telecomunicazioni
Il Vicedirettore centrale
arch. Pietro Giusti

PARTE GENERALE		ALL. N.	7
INQUADRAMENTO TERRITORIALE E SOCIO-ECONOMICO		SCALA:	1:20.000
PRG Comune S.Giorgio della Richinvelda		DATA:	Maggio 2009
		COMISSA:	