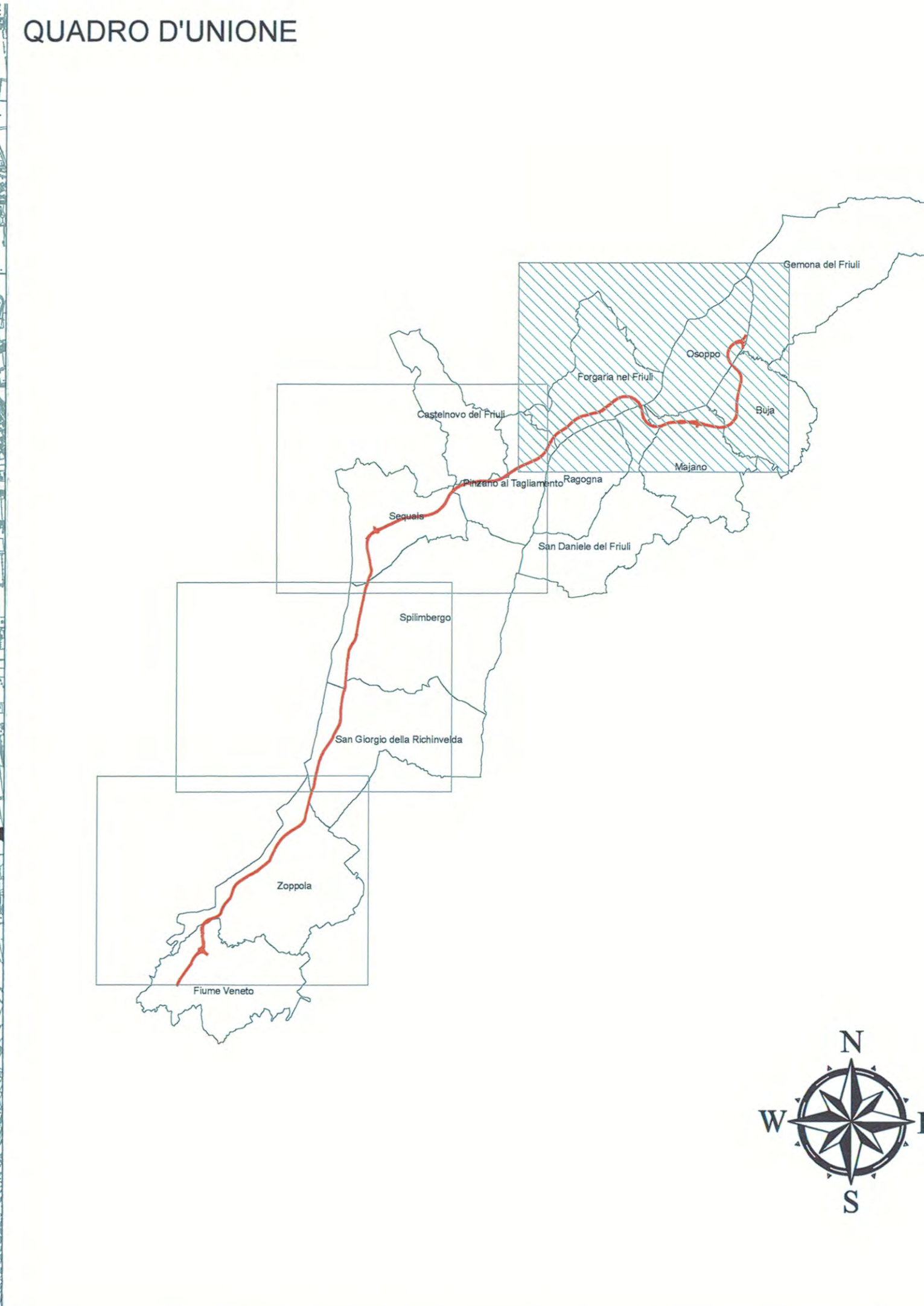
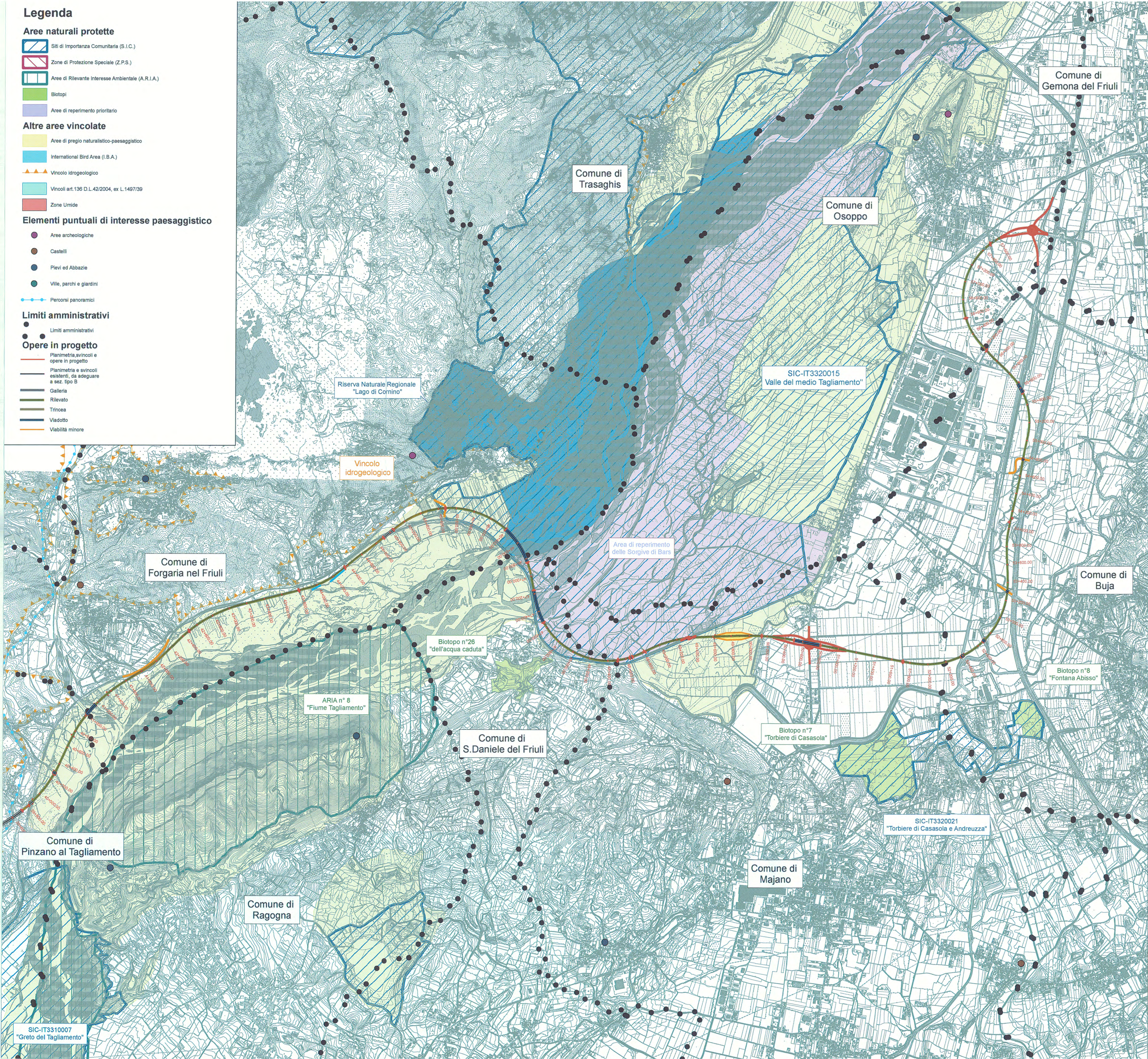


- Legenda**
- Siti di Importanza Comunitaria (S.I.C.)
 - Zone di Protezione Speciale (Z.P.S.)
 - Aree di Rilevante Interesse Ambientale (A.R.I.A.)
 - Biotopi
 - Aree di reperimento prioritario
- Altre aree vincolate**
- Aree di pregio naturalistico-paesaggistico
 - International Bird Area (I.B.A.)
 - Vincolo idrogeologico
 - Vincoli art.136 D.L.42/2004, ex L.1497/39
 - Zone Umidre
- Elementi puntuali di interesse paesaggistico**
- Aree archeologiche
 - Castelli
 - Pievi ed Abbazie
 - Ville, parchi e giardini
 - Percorsi panoramici
- Limiti amministrativi**
- Limiti amministrativi
- Opere in progetto**
- Planimetria, svincoli e opere in progetto
 - Planimetria e svincoli esistenti, da adeguare a sez. tipo B
 - Galleria
 - Rilevato
 - Trincea
 - Viadotto
 - Viabilità minore



STUDIO DI FATTIBILITA'

PARTE GENERALE PREFATTIBILITA' AMBIENTALE (SPFA) CARTA DEI VINCOLI TAV. 4/4		ALL. N.	33
		Scala:	1:20.000
		DATA:	Maggio 2009
		COMISSA:	

