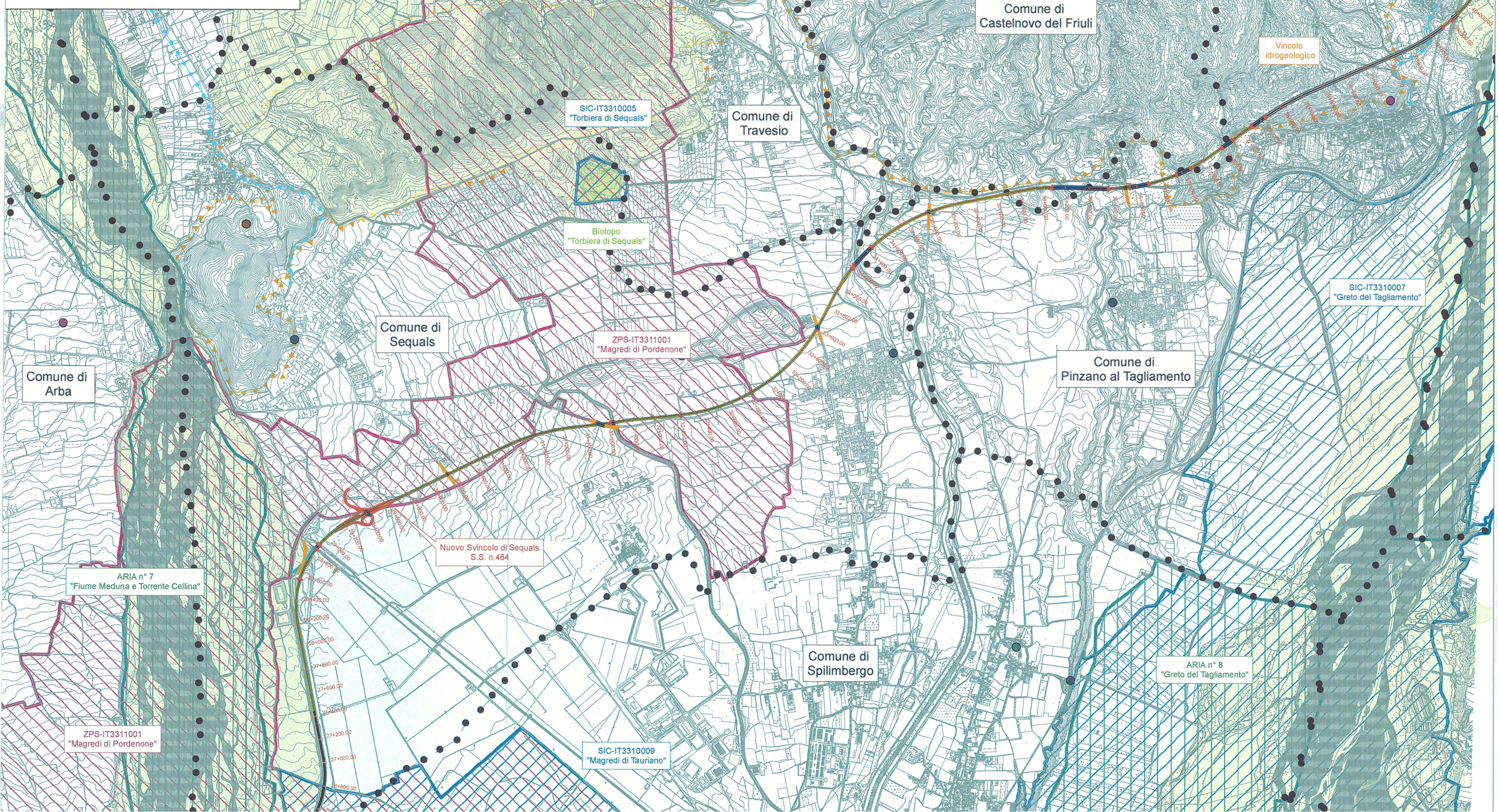
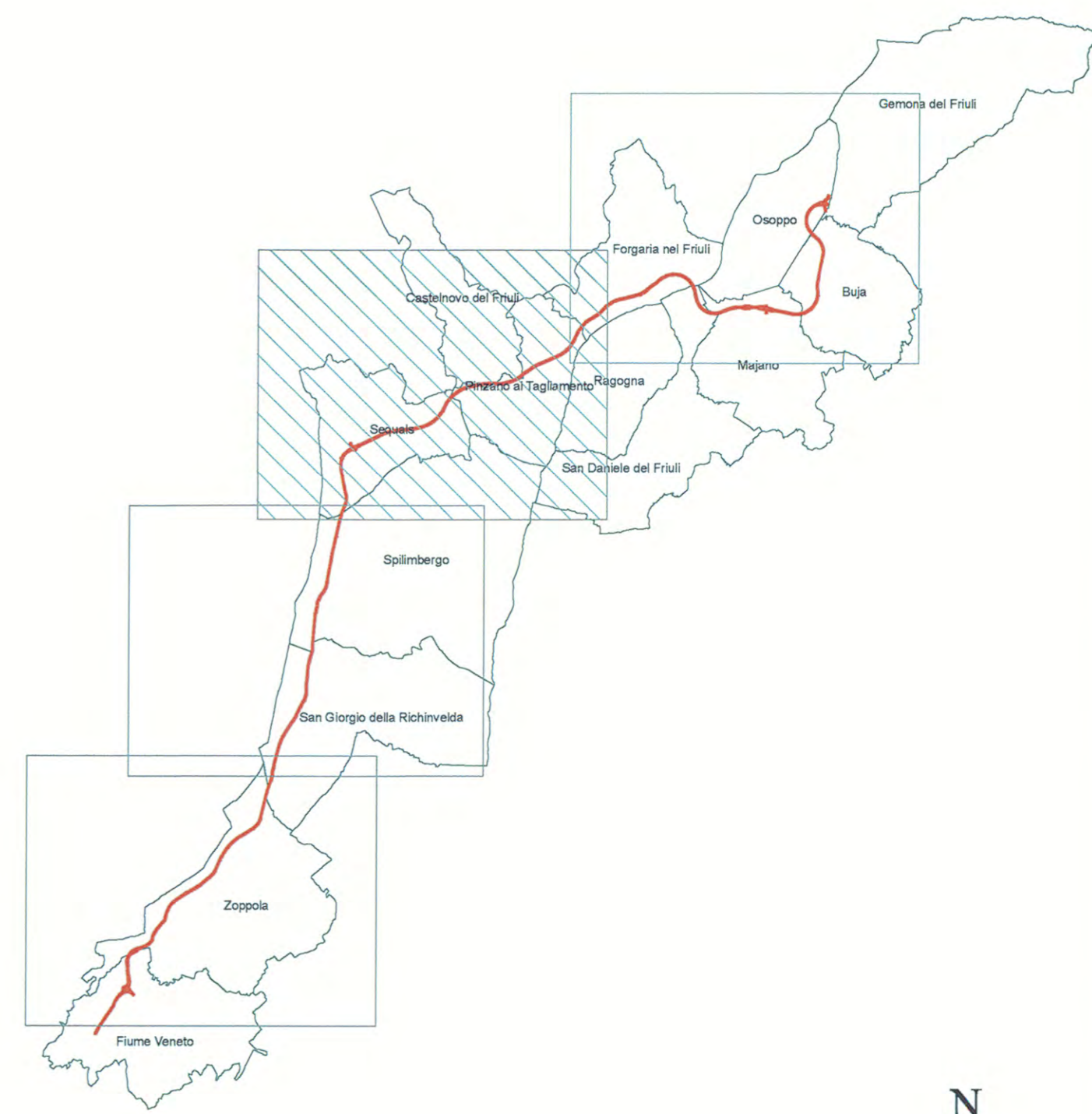


**Legenda**

- Aree naturali protette**
- Siti di Importanza Comunitaria (S.I.C.)
  - Zone di Protezione Speciale (Z.P.S.)
  - Aree di Rilevante Interesse Ambientale (A.R.I.A.)
  - Biologi
  - Aree di reperimento prioritario
- Altre aree vincolate**
- Aree di pregio naturalistico-paesaggistico
  - International Bird Area (I.B.A.)
  - Vincolo idrogeologico
  - Vincoli art.136 D.L.42/2004, ex L.1497/39
  - Zone Umide
- Elementi puntuali di interesse paesaggistico**
- Aree archeologiche
  - Castelli
  - Pievi ed Abbazie
  - Ville, parchi e giardini
  - Percorsi panoramici
- Limiti amministrativi**
- Limiti amministrativi
- Opere in progetto**
- Planimetria, svincoli e opere in progetto
  - Planimetria e svincoli esistenti, da adeguare a sez. tipo B
  - Galleria
  - Rilevato
  - Trincea
  - Viadotto
  - Viabilità minore

**QUADRO D'UNIONE**



REGIONE AUTONOMA  
FRIULI VENEZIA GIULIA

**Affidamento con procedura aperta della concessione  
avente ad oggetto la progettazione,  
costruzione e gestione del raccordo autostradale  
A23 - A 28 Cimpello - Sequals - Gemona**

**STUDIO DI FATTIBILITA'**

Il Direttore centrale  
dott. Dario Danese

per il Direttore del servizio  
Infrastrutture, vie di comunicazione e telecomunicazioni  
Il Vicedirettore centrale  
arch. Pietro Giust

<b>PARTE GENERALE</b> <b>PREFATTIBILITA' AMBIENTALE (SPFA)</b> <b>CARTA DEI VINCOLI TAV. 3/4</b>		AL. N.	32
		Scala:	1:20.000
		Data:	Maggio 2009
		Comessa:	