

Legenda

Aree naturali protette

- Siti di Importanza Comunitaria (S.I.C.)
- Zone di Protezione Speciale (Z.P.S.)
- Aree di Rilevante Interesse Ambientale (A.R.I.A.)
- Biotopi
- Aree di reperimento prioritario

Altre aree vincolate

- Aree di pregio naturalistico-paesaggistico
- International Bird Area (I.B.A.)
- Vincolo idrogeologico
- Vincoli art. 136 D.L.42/2004, ex L.1497/39
- Zone Umide

Elementi puntuali di interesse paesaggistico

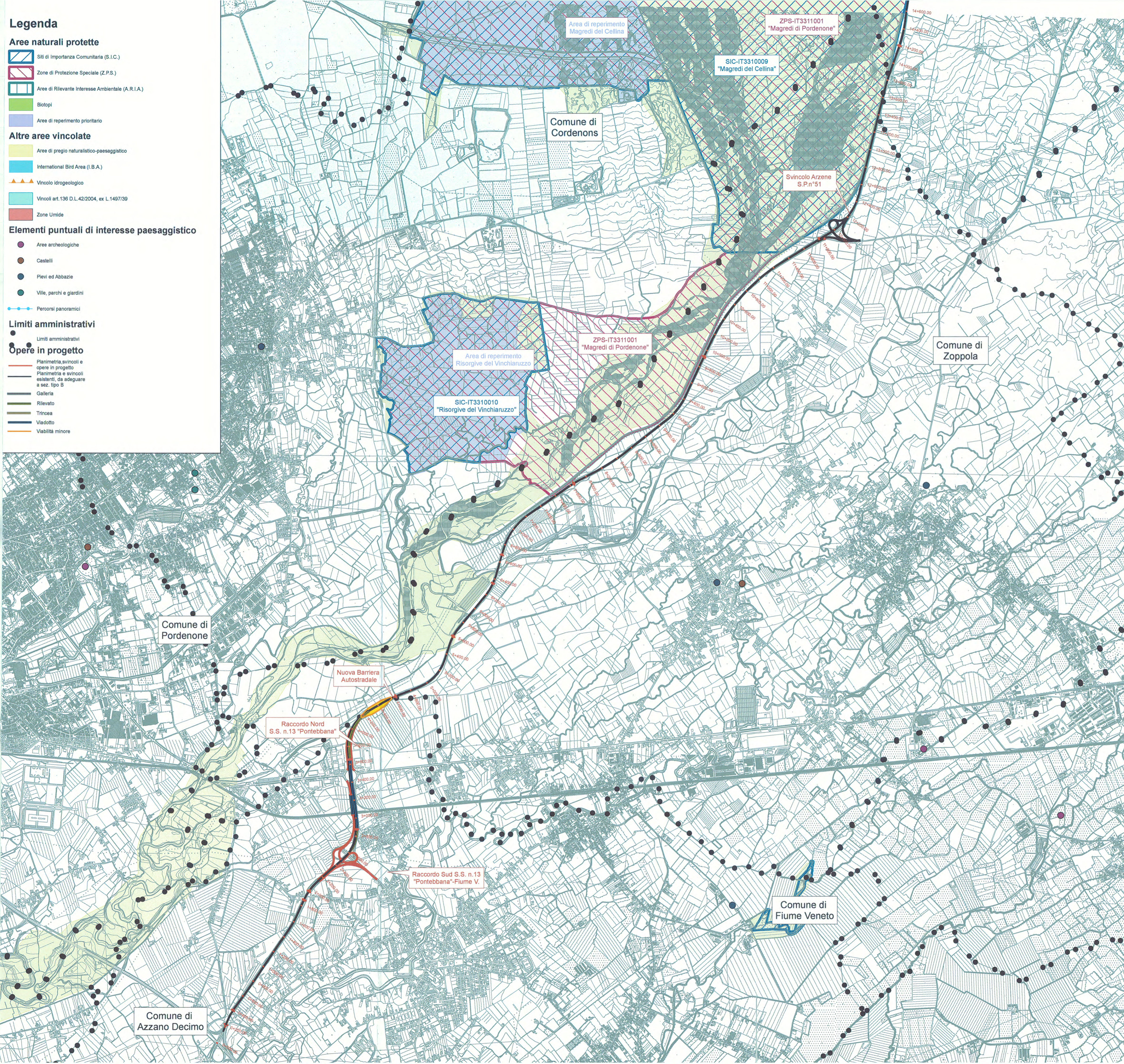
- Aree archeologiche
- Castelli
- Pievi ed Abbazie
- Ville, parchi e giardini
- Percorsi panoramici

Limiti amministrativi

- Limiti amministrativi

Opere in progetto

- Planimetria svincoli e opere in progetto
- Planimetria e svincoli esistenti, da adeguare a sez. tipo B
- Galleria
- Rilevato
- Trincea
- Viadotto
- Viabilità minore



QUADRO D'UNIONE

REGIONE AUTONOMA
FRIULI VENEZIA GIULIA

**Affidamento con procedura aperta della concessione
avente ad oggetto la progettazione,
costruzione e gestione del raccordo autostradale
A23 - A 28 Cimpello - Sequals - Gemona**

STUDIO DI FATTIBILITA'

Il Direttore centrale
dott. Dario Danese

per il Direttore del servizio
Infrastrutture, vie di comunicazione e telecomunicazioni
Il Vicedirettore centrale
arch. Pietro Giust

PARTE GENERALE PREFATTIBILITA' AMBIENTALE (SPFA) Carta dei Vincoli Tav. 1/4		ALL. N.	30
		SCALA:	1:20.000
		DATA:	Maggio 2009
		COMISSA:	