

LEGENDA P.R.G. CASTELNOVO DEL FRIULI

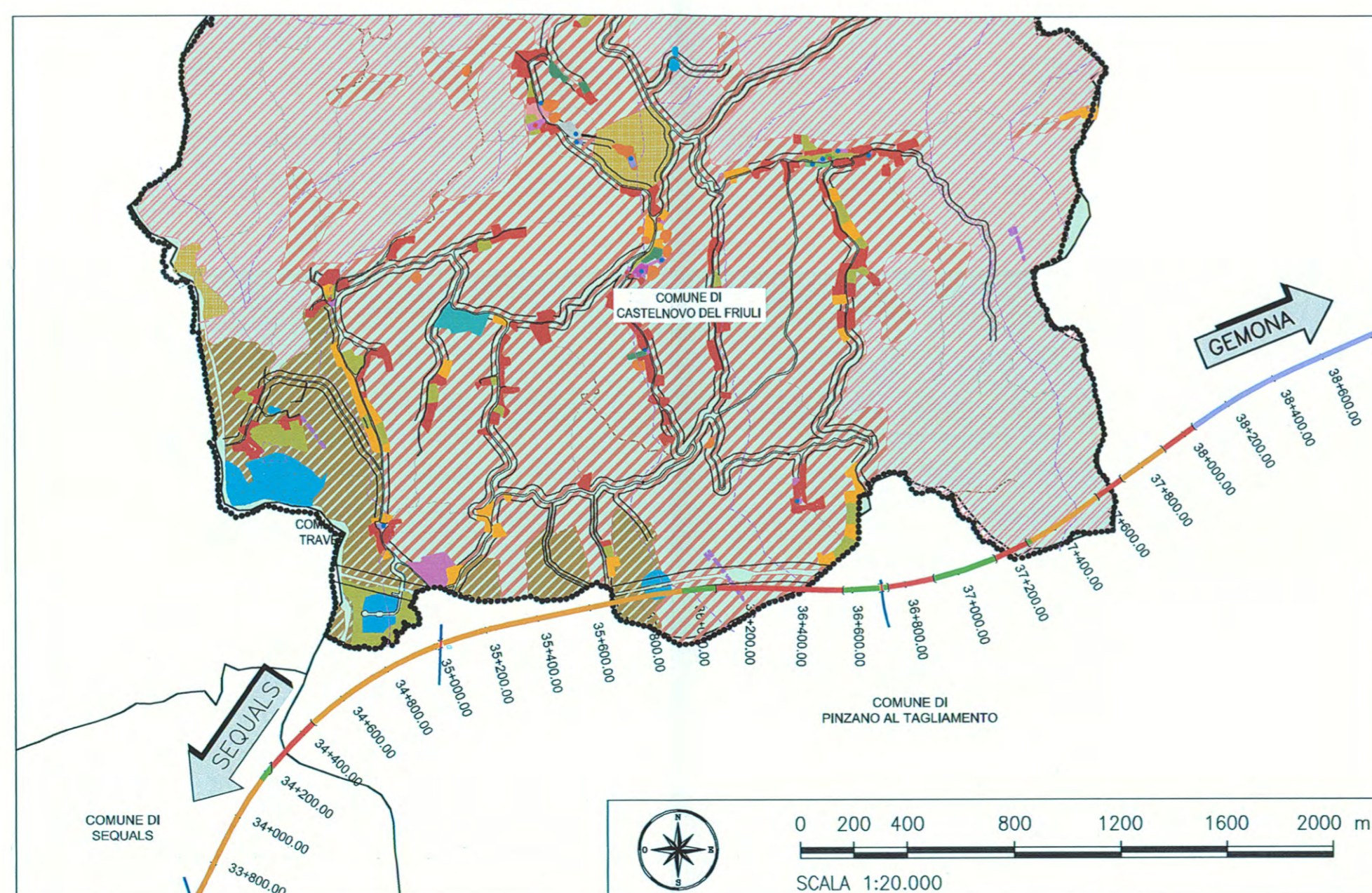
<b>AREE DELLA RESIDENZA</b>	
	ZONA A - zone di interesse storico, artistico o di particolare pregio ambientale
	ZONA B0 - zone di antico impianto, non trasformate
	ZONA B1 - zone di antico impianto, oggetto di ricostruzione
	ZONA B2 - zone di recente espansione
	ZONA B3 - zone di completamento con piani attuativi approvati
	ZONA C - zone destinate a nuovi insediamenti residenziali
<b>RICREAZIONE E VERDE</b>	
	Vq - Verde di quartiere
	SP - zone per attrezzature sportive e ricreative
	Verde privato vincolato
<b>AREE PER INSEDIAMENTI INDUSTRIALI ED ARTIGIANALI</b>	
	D2 - Zona industriale ad artigianato di nuovo impianto soggetto a P.R.P.C.
	D2.1 - zona industriale e artigianale, con piano attuativo approvato
	D3 - zona con insediamenti industriali e artigianali singoli esistenti
	D4 - zona per le attività di scarico di materiali inertii
	D4.1 - zona per le attività estrattive esistenti
	D5 - zona per impianti idroelettrici
<b>AREE PER ATTREZZATURE COMMERCIALI E RICETTIVE</b>	
	G - zona per attività singole di carattere ricettivo e per la ristorazione
<b>AMBITI DI TUTELA</b>	
	T - zona di tutela ambientale e/o di interesse archeologico
	Aree soggette ad esondazione
	Zone interessate da fenomeni franosi
	Zona interessata da S.I.C. IT 3310003 Monte Cjaurio e Torà del torrente Cione
	Perimetro A.R.I.A. (Area di Rilevante Interesse Ambientale n. 5)
	ZM - Zona delle zone di malga
	Malghe esistenti
<b>AREE AGRICOLE</b>	
	E2 - zona di ambiti boschivi
	E2.1 - zona di ambiti boschivi, interna al perimetro ZM
	E3 - zona di interesse silvo-zootecnico
	E3.1 - zona di interesse silvo-zootecnico, interna al perimetro ZM
	E4 - zona di interesse agricolo-paesaggistico
	E4.1 - zona di interesse agricolo-paesaggistico ad uso agrituristico
	Percorsi forestali esistenti
	percorsi forestali di progetto
<b>AREE PER SERVIZI ED ATTREZZATURE COLLETTIVE</b>	
	P - Parcheggi e servizi della residenza e di interscambio
	PT - Ufficio postale
	CM - Area cimiteriale / I - Area per l'igiene pubblica
	Fascio di rispetto cimiteriale
	CL - Edifici di culto e luoghi integrati alla formazione religiosa
	COD - Edifici per i diritti democratici e Cultura - Municipio
	A/CP - Centro polifunzionale - ambulatorio
	CC - Centro culturale
	SE - Scuole elementari/attrezzature per il turismo scolastico e culturale
	IS - Attrezzature per l'istruzione
	TV - Area di salvaguardia da ripetitori e antenne televisive - impianto 93011A potenza <200W
	Fascio di rispetto stradale
	Fascio di rispetto dei corsi d'acqua in elenco D.M.L.P.P. 24/04/91
	Perimetro di Piano Attuativo - P.R.P.C.
	Percorso pedonale e/o ciclabile
	Viabilità stradale

	VIABILITA' IN RILEVATO
	VIABILITA' IN TRINCEA
	VIABILITA' IN GALLERIA
	VIABILITA' SU VIADOTTO
	RADDOPPIO SEDE ESISTENTE
	ADEGUAMENTO SEDE ESISTENTE
	VIABILITA' MINORE MODIFICATA
	NUOVO SVINCOLO
	SVINCOLO ESISTENTE
	NUOVA BARRIERA AUTOSTRADALE
	IDRAULICA MINORE MODIFICATA

QUADRO D'UNIONE



ESTRATTO P.R.G. CASTELNOVO DEL FRIULI



REGIONE AUTONOMA FRIULI VENEZIA GIULIA

**Affidamento con procedura aperta della concessione avente ad oggetto la progettazione, costruzione e gestione del raccordo autostradale A23 - A 28 Cimpello - Sequals - Gemona**

**STUDIO DI FATTIBILITA'**

Il Direttore centrale dott. Dario Danese

per il Direttore del servizio Infrastrutture, vie di comunicazione e telecomunicazioni Il Vicedirettore centrale arch. Pietro Giust

PARTE GENERALE		ALL.N.	11
INQUADRAMENTO TERRITORIALE E SOCIO-ECONOMICO		SCALA:	1:20.000
PRG Comune di Castelnuovo del Friuli		DATA:	Maggio 2009
		COMMESSA:	